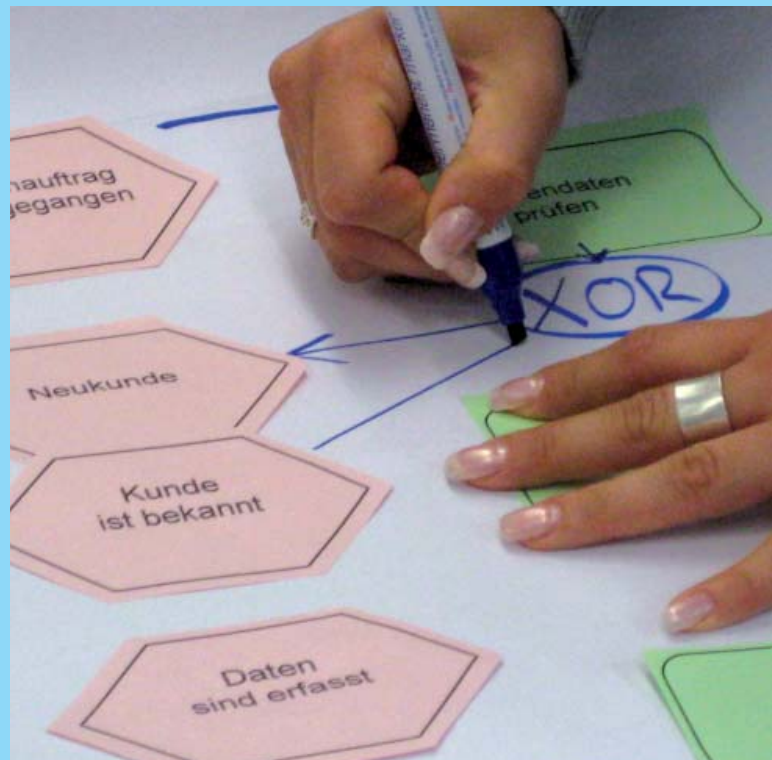


Kaufmännisches Berufskolleg I + II mit Übungsfirma



Das Kaufmännische Berufskolleg vermittelt theoretische und praktische Kenntnisse für Tätigkeiten in Wirtschaft und Verwaltung. Das BK I vertieft die Allgemeinbildung und bereitet inhaltlich auf das BK II vor, das mit der Fachhochschulreife und dem staatlich geprüften Wirtschaftsassistenten abschließt.

Ausbildungsziel

Ziel des kaufmännischen Berufskollegs ist es junge Menschen auf eine qualifizierte Tätigkeit in den Bereichen Wirtschaft und Verwaltung vorzubereiten und die Fachhochschulreife zu erwerben. In zwei eigenständigen Schuljahren gibt das kaufmännische Berufskolleg Einblicke in die betriebswirtschaftlichen Zusammenhänge von Unternehmen. Realitätsnah wird in der Übungsfirma theoretisches und praktisches Fachwissen unterrichtet.

Im kaufmännischen Berufskolleg I erhalten die Schüler/innen eine kfm. Grundbildung in den Ausbildungsberufen Kaufleute im Groß- u. Außenhandel, Industriekaufleute und Bürokaufleute und eine vertiefte Allgemeinbildung.

Das kaufmännische Berufskolleg II mit Übungsfirma baut auf dem Berufskolleg I auf und führt zur Fachhochschulreife, welche zum Studium an einer Fachhochschule in Baden-Württemberg berechtigt. Zusätzlich kann der berufsqualifizierende Abschluss „Staatlich geprüfte/r Wirtschaftsassistent/in“ erworben werden.

Berufskolleg I

• 1. Pflichtbereich

Allgemeiner Bereich

	Std
Religionslehre	1
Gemeinschaftskunde	2
Deutsch/Betriebl. Kommunikation	3
Englisch	3
Mathematik	2

Berufsfachlicher Bereich

Betriebswirtschaft	7
Kaufm. Steuerung und Kontrolle	3
Gesamtwirtschaft	2
Informatik	1
Textverarbeitung	1
Projektkompetenz	

• 2. Wahlpflichtbereich

Übungsfirma

• 3. Wahlbereich

z.B. Sport, Religionslehre, Projekte

Berufskolleg II

• 1. Pflichtbereich

Allgemeiner Bereich

	Std
Religionslehre	1
Geschichte/Gemeinschaftskd.	1
Deutsch	3
Englisch	3
Mathematik	4
Physik oder Chemie od. Biologie	2

Berufsfachlicher Bereich

Betriebswirtschaft	4
Kaufm. Steuerung und Kontrolle	3
Gesamtwirtschaft	1
Informatik	1
Projektkompetenz	

• 2. Wahlpflichtbereich

Übungsfirma

• 2. Wahlpflichtbereich

Weitere Fächer nach Wahl der Schule oder Ergänzung des Unterrichts in einem Fach des berufspraktischen Bereiches z.B. Übungsfirma

• 3. Wahlbereich

Zusatzprogramm zum Erwerb des „Wirtschaftsassistenten“ Wirtschaft

Übungsfirma

Eine Übungsfirma arbeitet wie ein echtes Handelsunternehmen, in dem typische Geschäftsfälle simuliert werden. Die Warenlieferungen und der Zahlungsverkehr finden allerdings nur auf dem Papier statt.

Die Schülerinnen und Schüler sind in der Übungsfirma Mitarbeiter, die alle anfallenden Tätigkeiten in der jeweiligen Abteilung (Personal, Auftragsbearbeitung, Finanzwesen, Marketing, Sekretariat) durchführen.

Die Schüler lernen so ihre Arbeit selbständig zu organisieren und eigenverantwortlich zu handeln. Sie erhalten Einblicke in die betriebliche Praxis und erlernen vernetztes Denken. Organisationsgeschick, Team- und Kommunikationsfähigkeit stehen dabei im Mittelpunkt.

Berufskolleg I

Probetaljahr BK I

Alle Schülerinnen und Schüler sind zunächst auf Probe aufgenommen.

Aufnahmevoraussetzungen

Für die Aufnahme in das Berufskolleg I ist die Fachschulreife oder der Realschulabschluss oder ein dem Realschulabschluss gleichwertiger Bildungsstand (über Hauptschule) oder das Versetzungszeugnis in die Klasse 11 (neunjähriger Bildungsgang) oder in die Klasse 10 (achtjähriger Bildungsgang) oder der Nachweis eines gleichwertigen Bildungsstandes erforderlich.

Abschluss

Zum Abschluss des kaufmännischen Berufskollegs I findet im Fach Betriebswirtschaft eine zentrale Klassenarbeit statt. Die Noten der übrigen Fächer ergeben sich aus der Jahresleistung.

Berufskolleg II

Probetaljahr BK II

Erfüllt der/die SchülerIn die Versetzungsbedingungen nicht, so muss der/die SchülerIn das Berufskolleg verlassen.

Aufnahmevoraussetzungen

Voraussetzung für die Aufnahme in das kaufmännische Berufskolleg II ist der erfolgreiche Abschluss des Kaufmännischen Berufskolleg I. Dabei muss der Durchschnitt der **Kernfächer Deutsch, Englisch, Mathematik und Betriebswirtschaftslehre mindestens 3,4** betragen.

Abschlussprüfung

Erwerb der Fachhochschulreife

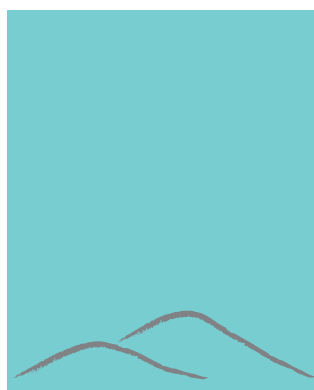
In den Kernfächern Deutsch, Englisch, Mathematik und Betriebswirtschaft ist eine schriftliche Prüfung abzulegen.

Zusatzprüfungen zum Erwerb des Assistentenabschlusses

sind im berufspraktischen Bereich (Übungsfirma) und im Wahlbereich (Wirtschaft) abzulegen.

Die mündliche Prüfung

kann sich auf alle Fächer des Pflichtbereichs, beim Erwerb des Assistentenabschlusses auch auf die Fächer des berufspraktischen Bereichs, erstrecken.



Anmeldung

Die Anmeldung ist schriftlich auf besonderem Vordruck bei der Verwaltung der Jakob-Friedrich-Schöllkopf-Schule, Boschstraße 28, 73230 Kirchheim unter Teck einzureichen. Das Anmeldeformular kann auch aus dem Internet (www.jfs.de) geladen werden. Dort finden sich auch weitere Informationen.

Beizufügen sind:

- tabellarischer Lebenslauf
- eine beglaubigte Fotokopie des letzten Schulzeugnisses



Für die endgültige Zulassung sind die Leistungen des Abschlusszeugnisses maßgebend. Gibt es mehr Bewerber als Plätze so wird nach einem fest geregelten Auswahlverfahren entschieden.



Anmeldeschluss ist der 1. März

Später eingereichte Anmeldungen werden erst dann berücksichtigt, wenn alle rechtzeitig angemeldeten Schüler/innen, die die Aufnahmebedingungen erfüllen, aufgenommen sind!

Träger der Jakob-Friedrich-Schöllkopf-Schule ist der Landkreis Esslingen.

Jakob-Friedrich-Schöllkopf-Schule
Boschstraße 28
73230 Kirchheim unter Teck

Tel (07021) 9 20 37 - 0
Fax (07021) 9 20 37 - 700

verwaltung@schoellkopf-schule.de
www.jfs.de